

## behindertengerechte 2-Raumwohnung mit Aufzug

Wohnung / Miete

### Allgemeine Informationen

#### Allgemein

Objekt-Nr:	66005.019
Adresse:	Schloßstr. 5 DE-09322 Penig Deutschland
Region:	Sachsen

#### Preise

Kaltmiete:	280,00 EUR
Betriebs-/ Nebenkosten:	115,00 EUR
Heizkosten:	50,00 EUR
Stellplatzmiete:	15,00 EUR
Pflicht zur Stellplatzübernahme:	nein
Kautionsbetrag:	560,00 EUR

#### Flächen

Wohnfläche:	ca. 46,61 m <sup>2</sup>
Zimmerzahl:	2
Anzahl Badezimmer:	1
Anzahl Wohnzimmer:	1
Anzahl Schlafzimmer:	1
Stellplatzart:	Außenstellplatz

#### Ausstattung

Art der Ausstattung:	normal
Etage:	2. OG
Gesamtetagenzahl:	4
Heizungsart:	Zentralheizung
Befuerung:	Gas
Bodenbelag:	PVC
Küche:	offene Küche
Badezimmer:	mit Anschluss für Waschmaschinen, mit Dusche
weitere Räume:	Abstellraum
Serviceleistungen:	Reinigung

<b>Eignung:</b>	für Rollstuhl geeignet, für Senioren geeignet
<b>barrierefrei:</b>	ja
<b>Personenaufzug:</b>	ja
<b>Keller:</b>	nein
<b>Garten /-nutzung:</b>	nein
<b>Wintergarten:</b>	nein
<b>Balkon / Terrasse:</b>	nein
<b>Technik:</b>	Kabel-TV
<b>Verglasung:</b>	doppelt verglast
<b>möbliert:</b>	teilweise
<b>klimatisiert:</b>	nein
<b>Kamin (Anschluss):</b>	nein
<b>Fenster:</b>	Holz
<b>Rollladen:</b>	nein

#### Zustandsangaben

<b>Baujahr:</b>	1900
<b>Zustandsart:</b>	voll renoviert

#### Umfeld

<b>Gebiet:</b>	Stadtzentrum
<b>Distanz zum Bus:</b>	ca. 0,1 km
<b>Distanz zum Fernbahnhof:</b>	ca. 10 km
<b>Distanz zum Nahbahnhof (U-/S-Bahn):</b>	ca. 20 km
<b>Distanz zum Flughafen:</b>	ca. 90 km
<b>Distanz zur Autobahn:</b>	ca. 5 km
<b>Distanz zum Zentrum:</b>	ca. 0,1 km

#### Verwaltung

<b>Nutzungsart:</b>	Wohnen
<b>verfügbar ab:</b>	01.07.2021
<b>Haustiere:</b>	nach Vereinbarung

#### Energieausweis

<b>Energieausweis vorhanden:</b>	ja
<b>Art des Energieausweises:</b>	nach Verbrauch
<b>Verbrauchskennwert für Heizung:</b>	ca. 116 kWh/(m <sup>2</sup> a)
<b>Verbrauch inkl. Warmwasser:</b>	nein

---

## **Beschreibung der Ausstattung**

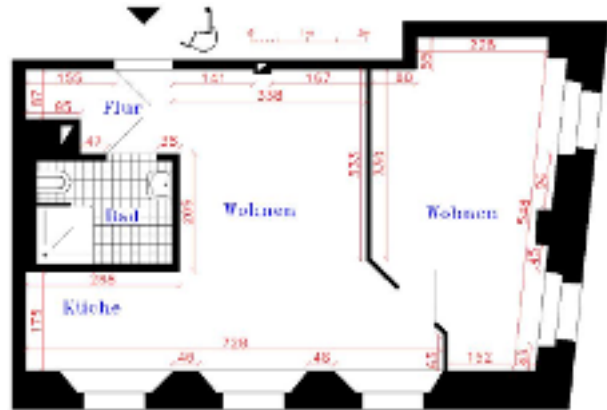
Baujahr 1900, Gaszentralheizung mit WW-Aufbereitung,  
Energieverbrauchsausweis, Energiekennwert 116 kwh/(m<sup>2</sup>\*a),  
Aufzug, behindertengerechtes Bad mit ebenerdiger Dusche, Telefon,  
Abstellraum, Hausreinigung

Heizkostenvorauszahlung 50,00 €/Monat

Stadtbücherei und Friseur im Haus

Stadtzentrum, Busanbindung, Einkaufsmöglichkeiten, Ärzte, Apotheke

## Galerie



Maßangaben können von der Darstellung abweichen





## Agentur

---

### Das Angebot wird betreut von

<b>Firma:</b>	Wohnungsgesellschaft Muldental mbH
<b>Adresse:</b>	Poststr. 22 DE-09306 Rochlitz Deutschland / Sachsen
<b>Handelsregister:</b>	Amtsgericht Chemnitz HRB 22998
<b>USt-IdNr:</b>	222/122/00542
<b>Webseite:</b>	wp.wg-muldental.de

### Ihr Ansprechpartner

<b>Name:</b>	Annett Hofmann
<b>Telefon:</b>	037381/8670
<b>Fax:</b>	037381/86716
<b>E-Mail:</b>	ahofmann@wg-muldental.de